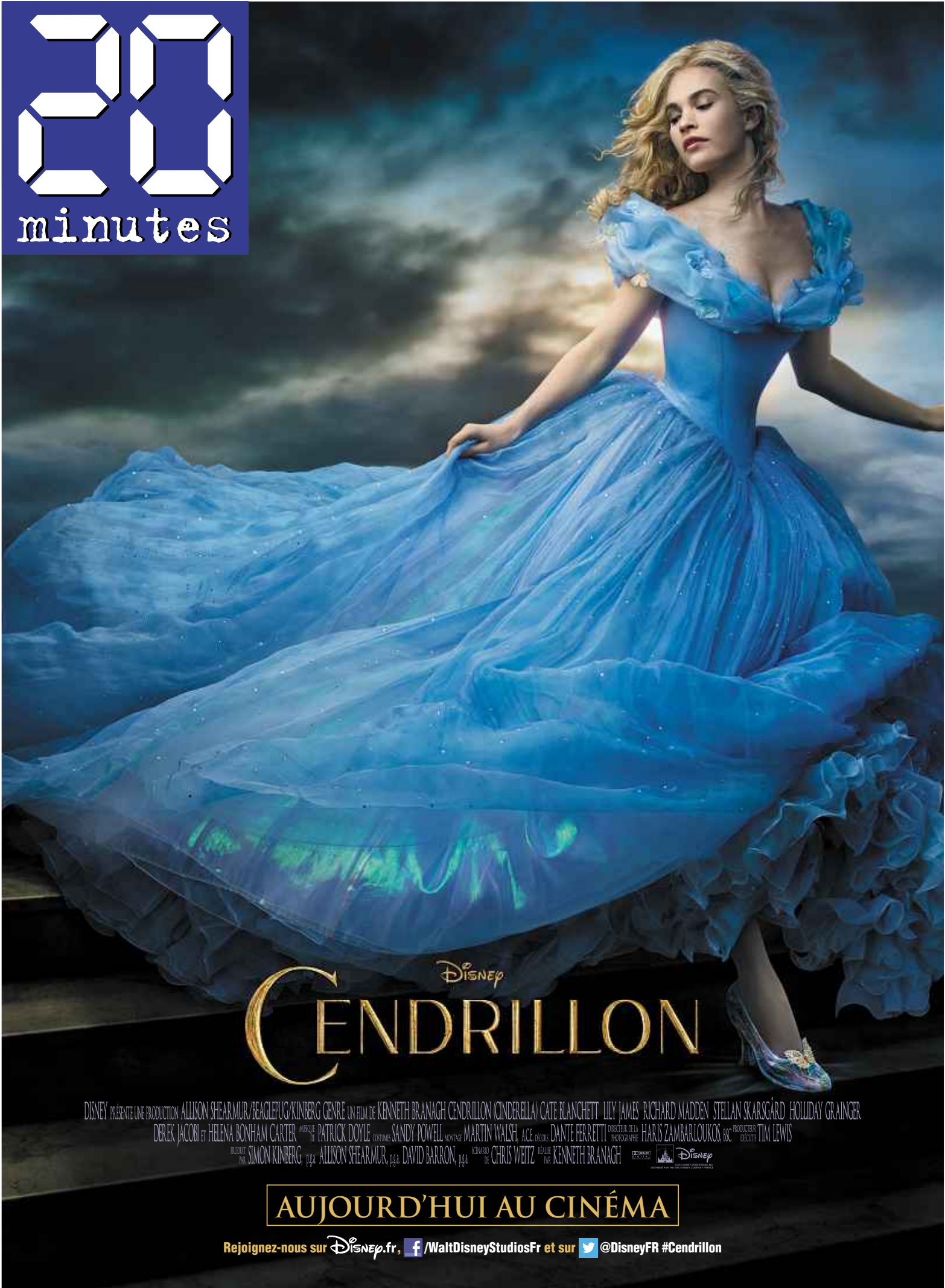


20

minutes



Disney
CENDRILLON

DISNEY PRÉSENTE UNE PRODUCTION ALLISON SHEARMUR/BEAGLEPUG/KINBERG GENRE UN FILM DE KENNETH BRANAGH CENDRILLON (CINDERELLA) CATE BLANCHETT LILY JAMES RICHARD MADDEN STELLAN SKARSGÅRD HOLLIDAY GRAINGER
DEREK JACOBI ET HELENA BONHAM CARTER MUSIQUE DE PATRICK DOYLE COSTUMES SANDY POWELL MONTAGE MARTIN WALSH A.C.E. ÉDITEUR DANTE FERRETTI PHOTOGRAPHE HARIS ZAMBARLOUKOS, BSC PRODUCTEURS TIM LEWIS
PRODUIT PAR SIMON KINBERG RÉGIE ALLISON SHEARMUR RÉGIE GÉNÉRALE DAVID BARRON SCÉNARIO DE CHRIS WEITZ RÉALISÉ PAR KENNETH BRANAGH

AUJOURD'HUI AU CINÉMA

Rejoignez-nous sur [Disney.fr](https://www.disney.fr), [f /WaltDisneyStudiosFr](https://www.facebook.com/WaltDisneyStudiosFr) et sur [@DisneyFR](https://twitter.com/DisneyFR) #Cendrillon

LA MARÂTRE



Disney
CENDRILLON

DISNEY PRÉSENTE UNE PRODUCTION ALLISON SHEARMUR/BEAGLEPUG/KINBERG GENRE UN FILM DE KENNETH BRANAGH CENDRILLON (CINDERELLA) CATE BLANCHETT LILY JAMES RICHARD MADDEN STELLAN SKARSGÅRD HOLLIDAY GRAINGER
DEREK JACOBI ET HELENA BONHAM CARTER MUSIQUE DE PATRICK DOYLE COSTUMES SANDY POWELL MONTAGE MARTIN WALSH ACE DESOIRS DANTE FERRETTI PHOTOGRAPHE HARIS ZAMBARLOUKOS, BSC PRODUCTEURS TIM LEWIS
PRODUIT PAR SIMON KINBERG, P.É.É. ALLISON SHEARMUR, P.É.É. DAVID BARRON, P.É.É. SCÉNARIO DE CHRIS WEITZ RÉALISÉ PAR KENNETH BRANAGH

AUJOURD'HUI AU CINÉMA



Rejoignez-nous sur Disney.fr, [f /WaltDisneyStudiosFr](https://www.facebook.com/WaltDisneyStudiosFr)
et sur [@DisneyFR](https://twitter.com/DisneyFR) #Cendrillon

**LE JOURNAL
DES FEMMES**



Les Français sont optimistes pour leur avenir, pas pour celui des autres P.7



L'cham / Sipa

BORDEAUX - AQUITAINE

BETTENCOURT



J.P. Muller / AFP

Relaxe requise pour Woerth et de Maistre P.3

HIGH-TECH

Une roue électrique pour faire de votre vélo un bolide P.11

CINÉMA



F. Lo Presti / AFP

A Beaune, Danièle Thompson se pique de polar P.12

FRANCE-BRÉSIL

Ils ont vécu le coup franc de Roberto Carlos en 1997 P.20

Claude Paris / AP / Sipa

Injuste ciel

Un A320 de la compagnie allemande Germanwings s'est écrasé mardi dans les Alpes, provoquant la mort de ses 150 occupants. P.6



Les sauveteurs décollent de Seyne-les-Alpes, le 24 mars.

“ Pourquoi devenir propriétaire d'un logement neuf ? ”

RÉPONSES AU SALON DU LOGEMENT NEUF
ALLÉES DE TOURNY À BORDEAUX

www.salonlogementneuf.com
27|29 MARS

INNOVATION Ses pigments permettent aux matériaux de changer de couleur

Il fait parler les peintures

Mickaël Bosredon

Une peinture murale qui évolue en fonction de la lumière du jour. Un choc sur un avion détecté grâce à un changement de couleur. Ou un vêtement qui adapte sa teinte selon la température extérieure. Voilà les applications sur lesquelles travaille la société Olikrom, installée depuis octobre 2014 à Pessac. Pour arriver à ce résultat, il aura fallu huit années de travail à Jean-François Létard, directeur de la start-up.

« J'ai été directeur de recherches CNRS pendant dix-sept ans à l'Institut de Chimie de la Matière Condensée de Bordeaux (ICMCB), où j'ai travaillé autour du changement de propriété des matériaux. En 2005 j'ai déposé un premier brevet, neuf autres ont suivi. A partir de 2009, j'ai lancé une cellule de transfert soutenue par le conseil régional et l'Adera (soutien des acteurs de l'innovation) pour étudier le marché

et faire évoluer la fabrication de ces pigments de quelques grammes à plusieurs kilos. »

Filière industrielle

Aujourd'hui, Olikrom est installé dans un local de 300 m², où l'entreprise conçoit et commercialise ses pigments, et compte six salariés. De nouvelles embauches devraient avoir lieu en 2015, et la start-up vise un chiffre d'affaires d'1,5 million d'euros en 2016 et de plus de trois millions en 2017.

« Nous voulons créer une véritable filière industrielle en Aquitaine, notamment à Pessac où il existe un riche tissu universitaire avec lequel nous pouvons travailler, et nous ambitionnons de devenir un leader mondial dans le secteur du pigment intelligent », poursuit Jean-François Létard. En attendant, la petite start-up compte déjà une vingtaine de clients, et a notamment décroché des marchés avec Airbus Group Turbomeca Safran. ■



Jean-François Létard, directeur de la start up Olikrom.

Des terrains de sport interactifs

Concernant de futures applications aux pigments intelligents, Jean-François Létard anticipe un développement sur le marché du sport et des loisirs :

« On peut imaginer des terrains de sport interactifs, notamment des terrains de tennis sur lesquels la marque de la balle resterait imprimée quelques secondes afin de savoir si elle était devant ou derrière la ligne, ou bien un mur qui change de couleur. »

14^{ème} salon du livre jeunesse Le Bouscat 2015

du 25 au 28 mars

Thème 2015, **Le Fantastique**

mairie-le-bouscat.fr Ermitage-Compostelle

Le Bouscat ville à vivre

Programme

14 AUTEURS ET ILLUSTRATEURS

Concerts dessinés et lectures musicales
Lectures théâtralisées et contes
Ateliers «FabLab» - Cap Sciences
Ateliers multimédias
Ateliers d'illustration et d'apprentis imprimeurs
Expositions
Librairies / Maisons d'édition
Ventes / Dédicaces

ENTRÉE LIBRE

Ermitage-Compostelle, 10, rue Bertrand Hauret - 33110 Le Bouscat
Renseignements : 05 57 22 24 50

JUSTICE L'épouse de l'ancien ministre du Budget a été entendue mardi

« Je prends ce procès comme une insulte »

Elsa Provenzano

C'est le témoignage clé de ce deuxième procès de l'affaire dite Bettencourt. Florence Woerth, 58 ans, a été entendue à la barre du tribunal, mardi, alors que son mari, Eric Woerth, 59 ans, ancien ministre du Budget, comparait pour trafic d'influence aux côtés de Patrice de Maistre, 66 ans, ancien gestionnaire de fortune de Liliane Bettencourt. L'épouse d'Eric Woerth est au centre de l'affaire puisqu'il est soupçonné que Patrice de Maistre ait obtenu la légion d'honneur en 2007 en contrepartie du recrutement de Florence Woerth, la même année, au sein de la société Clymène, dont il était directeur géné-

« Je suis considérée comme l'objet d'un troc, c'est inimaginable »

Florence Woerth à la barre.

ral. Société qui s'occupait de gérer une partie de la fortune Bettencourt. Auparavant, Florence Woerth gérait de grands comptes dans la banque privée 1818, spécialisée dans la gestion de patrimoine.

Le président du tribunal, Denis Roucou, a rappelé que, dans les enregistrements clandestins réalisés par le majordome au domicile de la famille Bettencourt, on entend Patrice De Maistre dire à Liliane Bettencourt que c'est « un plus » d'avoir la femme du ministre du Budget chez Clymène. Et aussi qu'il la recrute pour « faire plaisir » à Eric Woerth. « Pourquoi ça lui ferait plaisir, a réagi Florence Woerth, un peu tendue à la barre. Mon mari me laisse l'entière gestion de ma carrière, depuis toujours. »



Florence Woerth, 58 ans, a été recrutée dans la société Clymène.

On lui demande ce qu'elle pense de la suspicion selon laquelle la légion d'honneur aurait été attribuée à Patrice De Maistre en contrepartie de son recrutement. « Je prends ça comme une insulte, Je suis considérée comme

l'objet d'un troc. C'est inimaginable, totalement en dehors de ma sphère de compréhension », lâche-t-elle. Le procès se termine ce mercredi. Le procureur a requis mardi la relaxe pour les deux prévenus. ■

VIE ÉTUDIANTE

La grande étude I share fête ses deux ans samedi

I share, c'est le nom de la plus grande étude jamais menée sur la santé des étudiants en France. Elle est menée par les universités de Bordeaux et de Versailles et ambitionne de suivre 30 000 étudiants sur au moins dix ans à l'aide de questionnaires en ligne. Plus de 6 300 étudiants ont déjà été

recrutés pour y participer. Pour les remercier et fêter les deux ans de l'étude, i-Share invite les étudiants à un événement festif, ludique et participatif autour du thème « Tu manges quoi, l'étudiant ? », samedi, de 13 h à 18 h 30, à l'université de Bordeaux, place de la Victoire. L'événement est

gratuit et s'adresse à tous les étudiants intéressés, sur inscription*. Une conférence interactive sur l'impact de la nourriture sur le cerveau, un marché de producteurs locaux, des cours de cuisine, expos, concerts, etc. seront proposés. ■

E. P.

*www.weezevent.com/i-share-day

**BORDEAUX-
AQUITAINE**

Tous les jours,
24 heures sur 24,
suivez et réagissez
à l'actualité de
votre région sur



Notre site
dédié

[www.20minutes.fr/
bordeaux](http://www.20minutes.fr/bordeaux)



Facebook

[fb.com/20Minutes
Bordeaux](https://fb.com/20MinutesBordeaux)



Twitter

[@20minutesbord](https://twitter.com/20minutesbord)

20 SECONDES

SOCIAL

Grève des agents SNCF en région ce jeudi

Les syndicats CGT et Sud Rail appellent les salariés à se mobiliser jeudi pour obtenir l'ouverture de négociations avec la SNCF concernant l'évolution du système ferroviaire. Ils se rassemblent mardi à 10 h devant le comité d'établissement régional à Bordeaux.

DÉPARTEMENTALES

Quatre duels avec le FN

Contrairement à ce que nous avons écrit dans notre édition de lundi, il n'y aura pas trois mais quatre duels avec le FN au second tour en Gironde, dont un l'opposant à l'union de la droite à La Teste de Buch. Pour le PS, « il n'y a aucune ambiguïté nous appellerons à voter pour le candidat républicain ».

INFOS-SERVICES

CIRCULATION

Les fermetures du pont Chaban-Delmas

Le pont sera levé vendredi, de 11 h 15 à 14 h, pour les entrées de la drague Maqueline, du voilier Figaro II et du navire de croisière Braemar. La circulation sera également impossible sur le pont dans la nuit du dimanche 29 au lundi 30 mars, de 23h45 à 2 h, pour la sortie du navire de croisière Braemar et le jeudi 2 avril, de 22h 15 à minuit, pour le départ du voilier Figaro II. www.bordeaux-metropole.fr.

LIVRE

Patricia Mac Donald chez Mollat

Ce mercredi, à 17 h, l'écrivain de romans policiers à succès est invité à la librairie Mollat. Elle vient présenter son dernier ouvrage *Personne ne le croira* et proposera une rencontre-dédicace à l'espace Expo. www.mollat.com.

VIDE-GRENIERS

Les inscriptions sont ouvertes

Samedi 11 avril (uniquement barrière Judaique) et dimanche 12 avril dans

toute la ville, un grand vide-greniers est organisé par les associations de quartier. Les Bordelais qui veulent s'inscrire peuvent se rapprocher des associations participantes. Une participation aux frais d'organisation de quelques euros peut être demandée. La liste des associations sur www.bordeaux.fr.

SOLIDARITÉ

Collecte de sang sur la place Gambetta

Vendredi, de 15h30 à 19 h, une collecte de sang est organisée dans un camion de prélèvements de l'établissement français du sang, installé sur le square Gambetta. Pour donner, il faut avoir entre 18 et 70 ans et être en bonne santé.

20 Minutes Bordeaux

22, cours du Chapeau-Rouge.
33000 Bordeaux
Tél. 05 56 56 69 59
Fax 05 56 56 69 50
bordeaux@20minutes.fr

Contact commercial :

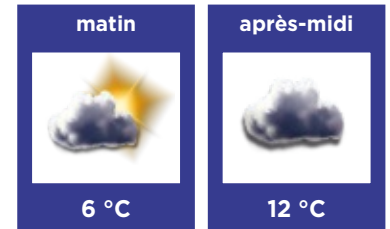
Hugues Seillan : 06 84 83 61 00
hseillan@20minutes.fr 20 Minutes

LA MÉTÉO À BORDEAUX

AUJOURD'HUI



DEMAIN



ET EN FRANCE



Les pluies se décalent vers l'est

Une perturbation apporte des pluies modérées dans le Sud-Est et de la neige jusqu'à basse altitude. Dans l'Ouest, les conditions s'améliorent avec le retour d'éclaircies entrecoupées de quelques averses. Les températures baissent.

PRESSÉE ?



leDRIVE InterMarché

ledriveintermarche.com

Régieux Publicité Région SUD OUEST ETB Bressols - RCS Montauban 301 161 170 - S.A.S. au capital de 48000€. Annonceur : S.A.S. PHINADO - Entreprise indépendante - RCS Bordeaux 538 509 712. Sous réserve d'erreurs typographiques. Création : Hémisphères & Cie. Crédit photo : Fotolia.

10€ DE RÉDUCTION*

pour votre 1^{ère} commande à partir de 80€ d'achat.

ledriveintermarche.com

UTILISEZ VOTRE CODE PROMO **EXPRESS20MINUTES**

offre valable du 17 au 31 mars
*voir conditions en magasin

67, COURS ÉDOUARD VAILLANT - CHARTRONS-BACALAN

prêts pour la révolution de la ressource



toutes les entreprises de SUEZ environnement n'en font plus qu'une

Lyonnaise des eaux, SITA, Agbar, Degrémont, United Water, SAFEGE et 40 autres experts de l'eau et des déchets deviennent SUEZ environnement. Sur les 5 continents, SUEZ environnement accompagne les villes et les industries dans l'économie circulaire pour préserver, optimiser et sécuriser les ressources essentielles à notre avenir.
ready-for-the-resource-revolution.com

20 SECONDES

ISÈRE

Le directeur reconnaît des faits de pédophilie

Le directeur d'une école primaire de Villefontaine (Isère), soupçonné de viols sur des élèves de sa classe de CP, sera déferé ce mercredi. Il a reconnu les faits en garde à vue. Il aurait imposé des fellations à ses élèves dans le cadre de ce qu'il appelait « un atelier du goût ».

POLITIQUE

Sarkozy a un problème avec Bayrou

Il n'a toujours pas digéré le soutien de François Bayrou à Ségolène Royal en 2007 et à François Hollande en 2012. Nicolas Sarkozy a affirmé mardi devant les députés UMP qu'il n'avait « pas de problème avec le MoDem, mais avec François Bayrou ».

SOCIÉTÉ

Une hausse des plaintes contre Pôle emploi en 2014

Le rapport annuel de Pôle emploi a été publié mardi. Selon ce document, le nombre de réclamations auprès du médiateur de l'agence a bondi de 16,34 % en 2014. L'année dernière, 28 454 réclamations ont été traitées. Une large majorité des demandes concerne l'indemnisation.

CATASTROPHE L'engin reliait Barcelone à Düsseldorf avec 150 occupants

Un Airbus s'écrase dans les Alpes-de-Haute-Provence

William Molinié

Signe de la violence extrême du choc, les plus gros débris de l'avion dépassent à peine la taille d'une voiture. Un Airbus A320 de la compagnie Germanwings s'est écrasé mardi matin au pied du massif des Trois Evêchés, au sud de Barcelonnette (Alpes-de-Haute-Provence). L'avion avait décollé de Barcelone (Espagne) avec 144 passagers et six membres d'équipage et devait se rendre à Düsseldorf (Allemagne). *20 Minutes* fait le point sur ce que l'on sait au soir de la catastrophe aérienne la plus meurtrière en France depuis plus de trente ans.

Comment l'avion s'est-il crashé ?

Selon les données de Flightradar, l'avion, qui a décollé un peu avant 10 h, a gagné de l'altitude au-dessus de la Méditerranée. C'est à partir de 10 h 30 que l'appareil a commencé à perdre de l'altitude avant de disparaître des radars, dix minutes plus tard. La compagnie Germanwings a indiqué que la chute avait duré huit minutes. L'avion s'est ensuite écrasé à 1 500 m d'altitude sur le flanc d'une montagne. Les causes de cette descente vertigineuse ne sont pas encore expliquées. Aucun signal de détresse n'a été émis par l'équipage. Une boîte noire a été retrouvée en fin d'après-midi sur le site. Elle devrait permettre d'en savoir plus sur ce qui s'est passé à bord.

Quelles sont les causes de l'accident ? « Aucune hypothèse ne peut bien sûr être écartée », a affirmé mardi

Crash d'un Airbus en France

Aucun survivant dans l'accident du vol Germanwings Barcelone-Düsseldorf

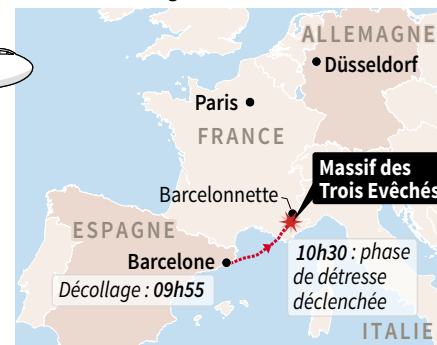


Airbus A320-200

• Germanwings, filiale low-cost de Lufthansa

• 144 personnes
6 membres d'équipage

AFP



C. Paris / AP / Sipa



Sécurité civile

Toute la journée, les secours ont essayé d'atteindre la zone escarpée.

le Premier ministre, Manuel Valls. L'avion volait depuis 25 ans, mais avait subi une grosse révision à l'été 2013. Le pilote était expérimenté et comptabilisait plus de 6 000 heures de vol.

Peut-on exclure une action terroriste ? Les débris sont concentrés sur une zone d'environ un hectare. A priori, l'appareil n'a pas explosé en vol. Dans ce cas-là, ses restes auraient été retrouvés sur plusieurs kilomètres.

Mais cela n'écarte par pour autant la piste d'un détournement qui se serait terminé par un crash. Seuls les décryptages des boîtes noires pourront exclure ou non un déroutement volontaire. ■

Sur 20minutes.fr

EN DIRECT

Suivez l'avancée de l'enquête



Se reconvertir en INFORMATIQUE

C'est possible ... et c'est le moment !

La conjoncture est difficile. Heureusement l'Informatique reste en croissance et le Code du Travail vous donne le droit par le **CIF** ou le **CSP** de changer de métier.

Même sans études techniques initiales, devenez par une formation rémunérée :

■ **Technicien de maintenance micro/réseaux**

■ **Technicien supérieur en réseaux**



Appelez le **01 42 07 14 83**
ou flashez ce code :

www.gefi-sa.com



Une zone très délicate d'accès

Les opérations de secours pour de retrouver les corps des victimes du crash de l'Airbus A320 sont délicates. D'autant plus qu'une perturbation météorologique, annoncée pour ce mercredi et jeudi, pourrait ralentir l'intervention. « Le site est enneigé, en plus d'être accidenté et difficile d'accès, mais les pelotons spécialisés sont bien formés à ce type d'intervention », explique le service de presse de la gendarmerie nationale.

Il n'existe en effet aucun axe routier permettant d'accéder à la zone de l'accident. Les secours ne peuvent rejoindre le site que par hélicoptère ou

à pied. « L'intervention des hélicoptères en montagne exige une grande vigilance, précise Christophe Rosset, président de SAF Hélicoptères. L'un des appareils de cette société, qui effectue régulièrement des missions de secours en montagne en collaboration avec les forces publiques, est sur place. « La première des priorités est d'éviter le sur-accident, prévient-il. Il faut être vigilant et ne pas travailler dans la précipitation, car il y a de nombreux aéronefs dans le ciel, ainsi que du personnel au sol, sur une zone qui comporte notamment des risques d'avalanche. » ■

Laure Cometti

EMPLOI Selon une étude, ils sont 75 % à s'inquiéter de la situation économique

L'avenir des autres préoccupe les Français

Céline Boff

Négatifs, les Français ? En ces temps de chômage record, près de six actifs sur dix (59 %) se déclarent optimistes quant à l'avenir de leur propre poste. Ce résultat est tiré de l'enquête de l'Observatoire sur l'emploi*, réalisé par BVA pour le boncoin.fr, en partenariat avec 20 Minutes. En revanche, les Français sont nettement plus inquiets pour les postes des autres. Trois quarts des sondés jugent la situation du marché de l'emploi français préoccupante. « Ce décalage reflète bien la dualité de notre marché du travail, analyse Gilbert Cette, professeur d'économie à l'université Aix-Marseille. Ces chiffres prouvent que les Français ne se sentent pas directement menacés, mais ils constatent les difficultés de leurs enfants à s'insérer sur le marché du travail. » Pour Régis Bigot, directeur général du Centre de recherche



Les chiffres du chômage de février seront annoncés ce mercredi.

pour l'étude et l'observation des conditions de vie (Crédoc), « cette tendance à enjoliver sa situation personnelle et à noircir le tableau pour les autres revient fréquemment dans les enquêtes d'opinion ». D'après cet expert,

ce phénomène relève de la « désirabilité sociale », c'est-à-dire de l'envie de se présenter à ses interlocuteurs sous un jour favorable.

Les jeunes y croient

Si seuls 25 % des Français sont optimistes quant à la situation du marché du travail, le chiffre est meilleur (34 %) pour les 18 à 24 ans. Ce qui réjouit Gilbert Cette, parce que ce pourcentage « ne reflète absolument pas la réalité économique. Les jeunes sont les plus confrontés au chômage. Mais ils conservent une vision positive. » Et quand on leur demande leurs priorités, les Français réclament une meilleure paye (39 %), loin devant la volonté d'avoir plus de temps libre (16 %), davantage de responsabilités (7 %) ou un travail plus intéressant (7 %). ■

Enquête réalisée par BVA auprès d'un échantillon représentatif de 966 personnes âgées de 18 ans et plus, recrutées par téléphone puis interrogées par Internet les 5 et 6 mars.

#DIRECTPOLITIQUE

« Le FN est le vainqueur du premier tour »

Pour Bernard Sananès, le Vaucluse est le département que le Front national a le plus de chances d'emporter, dimanche, au soir du deuxième tour des élections. Le président de l'institut CSA, invité mardi de #directpolitique, l'émission de linternaute.com, en partenariat avec 20 Minutes et Ovest France, estime que le parti devrait pouvoir compter sur 50 à 80 conseillers départementaux. « Le FN a réussi le pari de son implantation, analyse-t-il. Il est le vainqueur en voix du premier tour. » Et selon le spécialiste des sondages, cette hausse pourrait se poursuivre. ■ **Mathieu Bruckmüller**

Une émission en partenariat à retrouver sur les sites de :

lintern@ute.com

ouest france

20 minutes

ACHETER DANS LE NEUF ?

OUI MAIS

un bien bien conseillé

Un interlocuteur dédié à chaque étape de votre projet

bouygues-immobilier.com

0 810 000 910

PRIX D'UN APPEL LOCAL DEPUIS UN POSTE FIXE

Bouygues Immobilier

Bien plus pour vous

HOROSCOPE



Bélier du 21 mars au 20 avril
Peut-être devriez-vous vous méfier davantage des personnes qui aiment vous caresser dans le sens du poil.



Taureau du 21 avril au 21 mai
Vous balancez entre deux désirs, incapable d'arrêter votre choix. Attendez demain, vous y verrez plus clair.



Gémeaux du 22 mai au 21 juin
Vivre au jour le jour, cela peut avoir du bon. A condition de savoir bien gérer l'instant présent. Pensez-y.



Cancer du 22 juin au 22 juillet
Que d'éclats de générosité à l'égard de votre entourage. Vous ne savez que faire pour satisfaire tout le monde.



Lion du 23 juillet au 23 août
Faire la part des choses, voilà ce que les astres vous conseillent aujourd'hui. Pas facile, mais indispensable.



Vierge du 24 août au 23 septembre
C'est entouré de vos proches que vous parvenez à vous sentir bien dans vos baskets. Ils vous équilibrent.



Balance du 24 sept. au 23 octobre
Vous savez qu'il est nécessaire de bien choisir son camp pour véhiculer ses idées. Le choix n'est pas simple.



Scorpion du 24 oct. au 22 nov.
Vous avez envie de rassembler du monde autour de vous pour parler de projets ou improviser une fête.



Sagittaire du 23 nov. au 21 déc.
Si vous avez des idées, vous trouvez aujourd'hui l'occasion de les diffuser. On vous écoute attentivement.



Capricorne du 22 déc. au 20 janv.
Votre instinct vous guide et vous évite de cogiter trop longtemps. Vous agissez et réagissez au quart de tour.



Verseau du 21 janvier au 18 février
Prêtez une oreille attentive à votre entourage. Quelqu'un a besoin de vos conseils pour déterminer ses choix.



Poissons du 19 février au 20 mars
Votre esprit d'analyse vous permet de tirer le meilleur parti des situations. Cela se vérifie aujourd'hui.

MOTS FLÉCHÉS N°3164

Force 1

ENVOYÉS SPÉCIAUX PIERRE VERTE	FERAI LE CHEMIN ENFOUI	TÊTUE ARGON ABRÉGÉ	TENDRE BISOU EXPRIMÉS	ARBRE DES LIEUX HUMIDES	ORGUEIL SORTIE DE LA MÈRE
				BIEN SOUDÉ PAGE DE JOURNAL	
MAL PRONONCÉE VIN D'ITALIE					
		ÉPOUS-TOUFLER			
PRONOM PERSONNEL VIA		ENCORE PRÉSENTE			BROCS OU PICHETS
				POUR DÉSIGNER À ELLE OU À LUI	
TERMINAISON VERBALE PRAIRIE					ATTRIBUT DU COQ
				RACING CLUB FLAN BRETON	
IMPÔT SOCIAL	COMPLÈTEMENT FROID				
		ORGANE FÉMININ MISE AU POINT	DANGERS	SERPENT CÉ-LÉBRÉS	C'EST LE FER SAINT EN MANCHE
DÉVOUÉE	COURT ARTICLE MARCHÉ SANS BUT				
			DÉLASSÉ POSSÈDE		
REPLI MILITAIRE PETIT DOCTEUR					D A P T O A D E E S S E R E P O S S T I M U L A N T E G O A L R E C T E U R B L E D T E E V E C E E I M O T E N S O L U T I O N D E L A G R I L L E N ° 3 1 6 3 I U T S R P I L S R E P A R A B L E V I S E R N A R R E R T O N I C I T E V E N I E L E O E T E S E R S
	COUVRIR UN TOIT				
BELLES PÉRIODES			PAS TOUT À FAIT AU SUD		

À GAGNER
DU 23 AU 29 MARS
6 CASQUES NOMADES
AH-MM200
www.denon.fr - valeur 199€
Envoyez par SMS
20MN au 74400*
0,65€ par sms + prix sms au 1er
*à répondre à nos 7 stimulateurs d'écoute
Règlement du jeu : www.20minutes.fr

SUDOKU N°2333

Expert

	8	2	1			4	3	
			8	6		5		
	4							7
8	3		6			7		
2			7		8			9
		9			3		6	4
3							4	
		7		8	6			
9	5			2	1	7		

En partant des chiffres déjà inscrits, remplissez la grille de manière que chaque ligne, chaque colonne et chaque carré de 3 par 3 contienne une seule fois tous les chiffres de 1 à 9

Solution du sudoku n° 2332

3	2	5	7	9	4	8	1	6
7	8	9	5	6	1	3	2	4
4	6	1	8	3	2	9	5	7
6	4	2	1	7	8	5	3	9
9	1	8	3	5	6	7	4	2
5	7	3	2	4	9	6	8	1
2	3	7	9	1	5	4	6	8
8	9	6	4	2	3	1	7	5
1	5	4	6	8	7	2	9	3

Quelqu'un vous aime t-il en **SECRET** ?

Envoyez **PRIVE** au **71030** * 0.65€ par SMS + coût SMS

service édité par Mydoos - RCS B 420 919 904, 71030 - 3SMS minimum pour la 1ère question.
MINEURS - DEMANDEZ L'AUTORISATION À VOS PARENTS. Conditions générales sur www.astralia.fr

Jouez en ligne et retrouvez toutes les solutions des jeux sur [20minutes.fr](http://www.20minutes.fr)

« 20 Minutes », 4 048 000 lecteurs, 1^{er} quotidien français
(Adresse ONE 2013-2014, ensemble 15+, LNM)
50-52, bd Haussmann, CS 10300
75427 Paris Cedex 09
Tél. : 01 53 26 65 66 Fax : 01 53 26 65 10
Fax rédaction : 01 53 26 65 68
E-mail : info@20minutes.fr
Edité par 20 Minutes France, SAS au capital de 5 776 544 €, RCS Paris 438 049 843

Créons du lien

Actionnaires : Sofioouest, Spir Communication, Schibstad Print Media AS

Président, directeur de la publication : Olivier Bonsart
Directeur de la rédaction : Acacio Pereira
Directeur général adjoint en charge des revenus : Renaud Grand-Clement
Directeur général adjoint en charge de l'exploitation et des systèmes d'information : Frédéric Lecarme
Rédacteur en chef magazine : Laurent Baignier
Directrice du marketing et de la communication : Nathalie Desaix
Directrice administrative, financière et des ressources humaines : Magali Aldon
Impression : Maury, Sego, Imprimeries IPS, Advertising Content, Midi Print, RPI, RotoGaronne, CILA
© 20 Minutes France, 2014.
Dépôt légal : à parution.

N° ISSN : 2109-134X, 1777-8301, 2269-1618, 2269-1677, 2269-1756, 2269-1790, 2269-1812, 2269-1820, 2269-3211, 2269-3238, 2269-3343

PESSIONE-TORINO-ITALIA

MARTINI

VOTRE ANNÉE AUX COULEURS DE L'ITALIE

..... AVEC

MARTINI PROSECCO



L'authentique marque de l'Aperitivo,
partenaire officiel du Pavillon Italien à l'Expo Milan 2015



MARTINI L'APERITIVO DEL PADIGLIONE ITALIA

L'ABUS D'ALCOOL EST DANGEREUX POUR LA SANTÉ, À CONSOMMER AVEC MODÉRATION.

BMF - RCS BOLOGNA 414.749.200

PLACEBO
FAUVE
THE DØ
IZIA
SELAH SUE
DOMINIQUE A
GOJIRA
AaRON

ElectroVox
Soirées électroniques

... ET UNE CINQUANTAINE DE
DÉCOUVERTES EUROPÉENNES !

Licences : N°2 - 1003128 / N°3 - 1003129 • Illustration : Jean-Claude Götting

PROGRAMMATION SUR
WWW.EUROPAVOX.COM

Locations : réseaux FNAC (Fnac, Carrefour, Géant, Magasins U...), Espace Victoire, billetterie de la Coopérative de Mai et points de vente habituels



Envoyez vos bons plans à : bordeaux@20minutes.fr

THÉÂTRE Une adaptation de « Candide » par des chercheurs

Une lanterne magique

Julie Millet

L'œuvre de Voltaire redécouverte à la lueur de la lanterne magique. Voici la dernière création de Laurent Rogero, cofondateur de la compagnie Anamorphose.

Quatre scientifiques

Laurent Rogero, le metteur en scène, affiche une double influence, le théâtre et la marionnette. Au fil des créations, il réhabilite l'accessoire au théâtre. Pour cette pièce, c'est la lanterne magique qu'il met en avant. Ce procédé, ancêtre du cinéma consiste à projeter sur un drap blanc des images peintes sur des plaques de verres via la lumière d'une chandelle. Dans cette histoire, quatre chercheurs mènent une conférence-démonstration à propos de plaques de verres du XVIII^e siècle qu'ils auraient découvertes, ainsi que de notes de Voltaire et de partitions musicales de Rameau. Le rythme des images suit le texte de Voltaire



L'œuvre de Voltaire revisitée à la mode scientifique.

conté par les scientifiques sur fond de musique de Rameau. Un théâtre dans le théâtre en somme. Une ode au siècle des Lumières avec un dialogue entre hier et notre époque rationnelle. Le jeudi 26 mars, un bord de scène se déroulera avec les artistes. Et le 2 avril une soirée étudiante est prévue. ■

Pratique

Candide ou l'optimisme, mis en scène par Laurent Rogero, à partir de 13 ans. Au TNBA, du 25 mars au 3 avril à 20 h, de 12 à 25 €, www.tnba.org, 05 56 33 36 80, place Renaudel à Bordeaux.

BONS PLANS

Molière à l'école d'Agnès au TNBA



Catherine Anne met en perspective une pièce de Molière, *L'École des femmes* et une pièce de sa propre conception, écrite en 1994, *Agnès*. Les deux personnages féminins portent le même prénom et illustrent la situation des femmes à trois siècles de distance. Dans la pièce de Molière, Agnès est enfermée par son tuteur en vue d'un mariage arrangé. Dans celle de Catherine Anne, c'est une femme qui a été abusée par son père pendant l'enfance. La metteur en scène a souhaité mettre en résonance ces deux textes pour montrer « comment le féminin peut se libérer de la loi d'un masculin tout puissant ».

Elles seront jouées en alternance jusqu'au 10 avril et exclusivement incarnées par des femmes. Chacune des neuf comédiennes sera l'interprète des deux pièces.

★ *Diptyque Agnès du 31 mars au 10 avril au TNBA, de 20 à 37 €, www.tnba.org.*

Le gala des étoiles au Casino Barrière

C'est une opportunité exceptionnelle pour découvrir les plus grands danseurs actuels, dont trois étoiles. Les treize artistes se produiront dans les grands classiques du répertoire : *Casse-noisettes* ou *Le Lac des Cygnes*.

★ *Le 29 mars à 15 h au Casino Barrière, de 19 à 39 €, www.casino-barriere.com.*



Soirée Zombies au cinéma Les Colannes



Au programme du ciné-club des étudiants en cinéma de Bordeaux-Montaigne, le chef-d'œuvre du cinéma de genre : *La Nuit des morts vivants*.

Film fondateur du genre « zombies », il a été réalisé en 1970 par Georges A. Romero. Il ressort ce mois-ci en version numérique restaurée. La soirée sera animée par Burdigala Corporation, organisateurs, entre autres, de la Zombies Walk à Bordeaux. A partir de 19h30, de nombreuses animations seront proposées : maquillage, DJ Zombie, vidéo et buffet sanglant.

★ *Le 31 mars, dès 19h30 au cinéma Les Colannes à Blanquefort, 5,50 €.*

INNOVATION La société Rool'in équipe votre cycle d'un moteur

Ils ont réinventé la roue

Christophe Séfrin

A moins de s'équiper chez Norauto ou Décathlon, il faut déboursier au moins 1 500 € pour s'offrir un vélo à assistance électrique (VAE) de milieu ou de haut de gamme. A partir de 499 €, la société française Rool'in propose de métamorphoser votre classique vélo de ville ou VTT en vélo à assistance électrique (VAE). Sa méthode : une simple roue intégrant moteur et batteries, que l'on substituera à la roue avant du cycle existant.

Une console de pilotage

A l'origine de cette trouvaille, Stéphane Rachmuhl et Antoine d'Acremont, deux entrepreneurs de la région parisienne : « Beaucoup de personnes ont de l'affect pour leur bicyclette. Certes, le Vélib'a remis une génération à vélo, mais plus on avance en âge et plus on aime le confort de son propre cycle. » D'où l'idée de Rool'in. Après trois ans de développement, la petite roue motrice est née. Autonome, elle intègre un moteur brushless de 250 watts et des



Il suffit de changer la roue avant.

packs de batterie lithium-ion Panasonic. De plutôt bonnes références dans le monde du VAE. « L'équivalent pour un vélo électrique complet avoisine les 1 600 € », estime Stéphane Rachmuhl. Rool'in est fournie avec une console de pilotage wi-fi. Celle-ci sert à moduler l'assistance électrique sur trois niveaux. Un capteur de pédalage est éga-

Autonomie

La recharge sur secteur prend trois heures et demie et son autonomie varie de 35 à 70 km selon le poids de l'utilisateur, les dénivelés et les niveaux d'assistance sollicités.

lement dans la boîte. C'est lui qui indique à la roue que le cycliste pédale et qu'elle doit déclencher son assistance. Une fois le montage de ces éléments effectué (comptez une heure et demie), la roue électrique devient amovible. Dès lors, trois minutes suffisent pour la mettre en place ou la retirer, avec « une clé de 16 et un tournevis », rassure Stéphane Rachmuhl.

A l'essai, Rool'in offre un confort similaire à celui d'un VAE classique. Vendue sur le site du constructeur, on pourrait prochainement la retrouver dans des flottes de vélos d'entreprise. Il est aussi question que la Ville de Paris la subventionne, comme elle le fait déjà jusqu'à 400 € pour les VAE. ■

Aujourd'hui sur
20minutes.fr



L. Auffret / Sipa

■ LIVE

Crash de l'A320 de Germanwings : suivez en direct tous les éléments de l'enquête et les réactions.

■ ÉCONOMIE

A 18 h, les chiffres du chômage de février seront publiés : confirmeront-ils la légère baisse de février ?

■ INTERNATIONAL

En Indonésie, nouvelle audience pour Serge Atlaoui, ce Français condamné à mort pour trafic de drogue.

Tous les jours,
24 heures sur 24,
suivez l'actualité
sur **20minutes.fr**.



Du 6 au 31 mars 2015.

UN **LUMIA 530**
OFFERT*
pour l'achat d'un Lumia 830



Lumia 530
DAS : 1,09 W/kg⁽¹⁾

Lumia 830
DAS : 0,46 W/kg⁽¹⁾

AU MEILLEUR PRIX
SERVICES COMPRIS



Changer pour Lumia,
c'est que du bonheur.

Kit mains libres recommandé. * Offre promotionnelle réservée aux particuliers et valable en France (DOM et Corse inclus) du 06/03/2015 au 31/03/2015, permettant d'obtenir un Lumia 530 offert pour l'achat d'un Lumia 830 dans une enseigne participante (hors offre de location). Plusieurs coloris disponibles. Dans la limite des 2 000 premières demandes. Voir modalités détaillées auprès d'un vendeur ou sur microsoft.com/mobile. (1) Le DAS (débit d'absorption spécifique) des téléphones mobiles quantifie le niveau d'exposition maximal de l'utilisateur aux ondes électromagnétiques, pour une utilisation à l'oreille. La réglementation française impose que le DAS ne dépasse pas 2 W/kg. © 2015 Microsoft. Tous droits réservés. Nokia France, une filiale de Microsoft Mobile Oy, S.A., au capital social de 10 050 000 Euros. Siège social : 16, place de l'Iris, Tour CB21, 92400 Courbevoie. R.C.S. Nanterre B 493271522.

BEAUNE La réalisatrice et son jury éliront le meilleur film policier de cette 7^e édition du festival

Danièle Thompson veut de l'émotion

Caroline Vié

Danièle Thompson va délaissier pendant quelques jours la préparation des *Inséparables*, son nouveau film sur l'amitié entre Paul Cézanne (Guillaume Gallienne) et Emile Zola (Guillaume Canet), pour présider la 7^e édition du Festival du film policier de Beaune. « C'est un genre auquel je ne me suis jamais frottée comme cinéaste, mais que j'adore en tant que spectatrice. Il y a toujours quelque chose d'intéressant dans un polar. »

Une toile avec Melville

Le septième art est une seconde nature pour la présidente. Fille de Gérard Oury, avec lequel elle a coécrit *La Grande Vadrouille* (1966), Danièle Thompson fut cinéphile dès l'enfance. « Quand j'étais gamine, les parents rechignaient à envoyer leurs filles jouer avec moi car ils savaient qu'on nous emmènerait voir des films, ce qui n'était pas considéré

comme respectable. » Le cinéma policier, la jeune Danièle l'a découvert à la source en rencontrant Jean-Pierre Melville, réalisateur du *Samourai*. « J'ai le souvenir d'un homme joyeux fasciné par l'Amérique. Il m'épatait parce qu'il possédait une salle de projection chez lui. » « Le polar est un genre très large, confie-t-elle, mais ce que j'attends par-dessus tout, c'est de ressentir des choses, d'avoir le cœur qui bat. Si je décroche, c'est mauvais signe... »

Les jurys, Danièle Thompson connaît ça depuis qu'elle a participé à celui du Festival de Cannes en 1986, présidé par Sydney Pollack. « C'était une grande année et nous avons fini par récompenser *Mission* de Roland Joffé. Je garde en mémoire des discussions passionnées autour d'œuvres aussi diverses que *Thérèse de Cavalier*, *Tenue de soirée* de Blier et *Le Sacrifice* de Tarkovski. » A entendre la réalisatrice de *La Bûche* parler de cinéma, il est facile d'imaginer que les délibérations vont être animées. ■



Danièle Thompson lors d'une avant-première à Lille en mars 2013.

Des polars venus de toute l'Europe

Avec une sélection de huit films venus de France, du Royaume-Uni, d'Espagne, du Danemark et d'Allemagne, toute une palette d'émotions devrait être au rendez-vous du jury qu'elle compose avec Emmanuelle Bercot, Elsa Zylberstein, Stéphane De Groodt et Philippe Le Guay.

« Je connais la plupart d'entre eux. Je sens qu'on va passer un bon moment », souligne la cinéaste. Le palmarès sera connu samedi soir.

La Corée, l'autre pays du polar

Et si la Corée du Sud était le nouveau pays du polar ? C'est ce que le Festival du film policier de Beaune va démontrer en permettant de revoir de grands classiques comme *Memories of Murder* (Bong Joon-ho, 2004), *Old Boy* (Park Chan-wook, 2003) ou *The Chaser* (Na Hong-jin, 2008).

« Les cinéastes se sont emparés des codes du cinéma de genre pour évoquer, dans une sophistication noire sauvage, le climat de décomposition politique et culturel d'une Corée aux plaies toujours ouvertes », déclare Yves Montmayeur, réalisateur du documentaire *Les Enragés du cinéma coréen*. Flics brutaux, assassins fous à lier et notables corrompus sont les personnages principaux d'œuvres violentes et virtuoses. La dernière en date, présentée à Beaune hors compétition, est *Sea Fog - Les Clandestins*

(en salle le 1^{er} avril) de Shim Sun-bo. Le périple cauchemardesque d'un bateau de pêche à bord duquel des hommes désespérés tentent de survivre fait frissonner, démontrant que le cinéma coréen n'a pas fini de provoquer des électrochocs. ■ C. V.



Sea Fog de Shim Sun-bo.

Sosh aime **inRockslab**

Le Lab part à la rencontre de la nouvelle scène musicale française

CONCERT GRATUIT

OPEN MIC

I.Boat
BORDEAUX
Mer. 25 mars

RETIREZ VOS PLACES SUR DIGITICK.COM

Suivez le concours [#soshinrockslab](https://twitter.com/soshinrockslab)

[@lesinrockslab](https://twitter.com/lesinrockslab) | [les inRockslab](http://lesinrockslab.com)

brain | 20 | Dolby | iBOAT | DEEZER | Sosh | fair | ANACARD | dropo | 4



Maretramini/Production

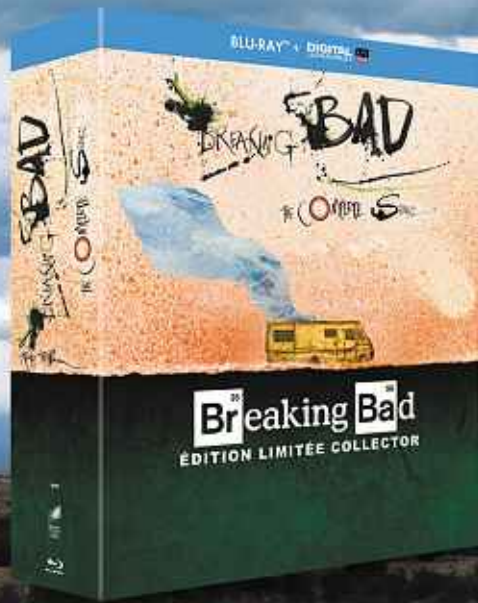
Sur 20minutes.fr, Portrait de Claude Brasseur

Le Festival du film policier rend hommage en sa présence au comédien Claude Brasseur, qui possède dans sa filmographie des incursions réussies du côté du polar.



ÉDITION COLLECTOR EXCEPTIONNELLE ET LIMITÉE

35 Breaking Bad 56



OFFRE EXCEPTIONNELLE

DÉCOUVREZ
BETTER CALL SAUL
ET
L'INTÉGRALE BLU-RAY™
BREAKING BAD
ÉDITION RALPH STEADMAN

POUR **99€^{TTC}** SEULEMENT*

*Offre valable du 18 mars au 1er avril 2015 inclus. Composez votre panier du DVD ou Blu-ray de Better Call Saul ainsi que de l'intégrale Breaking Bad. Le montant total de votre commande sera alors de 99€ pour les 2 titres. Un seul envoi par commande (impossibilité de scinder les expéditions). Dans la limite des stocks disponibles. Amazon.fr se réserve le droit de retirer ou de suspendre l'offre à tout moment. Uniquement sur les produits vendus par Amazon.fr, hors produits vendus par des vendeurs tiers sur la plate-forme Marketplace. Sur le site www.amazon.fr uniquement et ne peut être utilisée sur aucun autre site accessible depuis le nôtre. Sous les conditions générales de vente du site www.amazon.fr. Offre non cumulable avec d'autres promotions en cours. Livraison gratuite en France métropolitaine à partir de 25€ d'achats pour tout article vendu et expédié par Amazon.fr.

La meilleure série de tous les temps
se fait tirer le portrait par le dessinateur légendaire
RALPH STEADMAN



Dès maintenant sur
amazon.fr



DISNEY Lily James enfle les souliers de Cendrillon dans l'adaptation de Kenneth Branagh

Cendrillon a de nouveau 20 ans

Caroline Vié

Lily James revisite le rôle de Cendrillon, dans cette adaptation fidèle du conte signée Kenneth Branagh. Pas question pour elle de jouer la potiche tout juste capable de perdre son soulier dans les escaliers. L'interprète de Rose dans « Downton Abbey » confie comment elle a fait subir une cure de jouvence à son personnage.

► **Ne pas se soucier de son apparence.** Cendrillon a perdu sa maman et sa belle-mère (Cate Blanchett, toxique à souhait en marâtre) l'a collée au ménage. Elle n'a pas le temps de passer des heures à se looker devant son miroir. « Kenneth Branagh et moi avons souhaité qu'elle soit le plus naturelle possible. »

► **Se montrer énergique et féminine.** Cendrillon bosse comme une folle à décrocher la maison. « Elle a un grand cœur et c'est ce qui la rend

unique, mais les spectateurs ne veulent plus de princesses victimes. »

► **Se faire désirer.** Qui dit Cendrillon dit prince charmant. C'est Richard Madden (Robb dans « Game of Thrones ») qui s'y colle. « Bien sûr, Cendrillon va tomber dans ses bras, mais elle ne court pas vraiment après lui. Nous avons tenu à lui donner une petite touche féministe que n'avait pas la version animée de 1950. »

► **Ne pas se laisser marcher sur les pieds.** Tradition oblige, on n'échappera pas à la magnifique robe de bal conçue par Murraine-la-fée, jouée par Helena Bonham Carter. « Mon principal souci était que Richard Madden ne me marche pas dessus. Nous aurions pu nous étaler de façon fort peu élégante. » ■

Sur 20minutes.fr

VIDÉO

Caroline Vié décrypte les sorties



Jonathan Olley

Lily James fait subir une cure de jouvence à son personnage de Cendrillon.

Elsa, Anna, Olaf et Kristoff reviennent

Tous aux abris, surtout les parents ! La Reine des neiges revient, avec le court-métrage *Une fête givrée*, diffusé juste avant *Cendrillon*. Robert Lopez et Kristen Anderson-Lopez, les coupables de « Let it Go », ont composé une nouvelle chanson pour l'occasion. Si vous êtes allergiques à « Let it Go », votre calvaire n'est pas fini, puisqu'une adaptation en comédie musicale du film est en préparation... Jamais libérés, délivrés.

VOUS CHERCHEZ UNE FORMATION EN ALTERNANCE ?

Nos ENTREPRISES PARTENAIRES VOUS ATTENDENT !

- Formation en Robinetterie maintenance nucléaire (post Bac)
- Intervenant(e) Chaudronnerie tuyauterie soudage
- Bac Pro Maintenance des équipements industriels
- Bac Pro Electrotechnique
- Bac Pro Technicien(ne) en chaudronnerie industrielle
- BTS Electrotechnique
- BTS Environnement nucléaire
- BTS Maintenance des systèmes - Option : Systèmes industriels
- DNTS Maintenance nucléaire (post BTS et post DUT)
- DNTS Maintenance nucléaire - Licence professionnelle (post BTS et post DUT)

Contrat de professionnalisation ouvert aux jeunes et adultes

Contact : **01 60 57 53 40**

Téléchargez le dossier d'inscription sur : www.formation-nucleaire.net

www.gmti77.greta-formation.fr

« VOYAGE EN CHINE »

Bouleversante Yolande Moreau

Yolande Moreau est comme toujours épatante dans *Voyage en Chine*, premier film de Zoltan Mayer. Les tribulations de cette mère désirant faire rapatrier le corps de son fils sont marquées par le choc des cultures entre la grande actrice et la population locale. Le spectateur s'identifie totalement à l'héroïne en découvrant en même temps qu'elle un pays magnifique. « C'est par certains détails végétaux et animaux que le film montre son chemin comme si elle était conduite par une force qui la dépasse et qui va la mener sur le che-

min de la vie », explique le cinéaste. Le visage merveilleusement mobile de Yolande Moreau est un atout non négligeable pour un film qu'elle porte avec une sensibilité à fleur de peau. Emmittoufflée dans son manteau rouge, cette maman endeuillée s'ouvre progressivement à un autre monde représenté par une belle brochette de comédiens chinois inconnus chez nous. Des séquences drôles ou déchirantes font de ce *Voyage en Chine* un long-métrage fragile, précieux et fort recommandable. ■ C. V.

SOLIDAYS

La programmation dévoilée

Le festival, qui se tiendra les 26, 27 et 28 juin à l'hippodrome de Longchamp (Paris) promet un « joli arc-en-ciel musical et solidaire ». L'événement sera féminin dans un premier temps grâce à Lilly Wood & The Prick, Izia, Yael Naïm, Mademoiselle K, Flavia Coelho ou Nneka... Pour que la fête soit complète, ajoutons Die Antwoord,

Paul Kalkbrenner, Caravan Palace, The Vaccines, St Paul & The Broken Bones, Electro Deluxe, Le Peuple de l'Herbe... Sans oublier Zebda, Fakear, Brodinski, Xavier Rudd ou encore Feu! Chatterton. Côté billetterie, les Pass 2 jours sont épuisés et les Pass 3 jours devraient l'être d'ici peu... Alors ne tardez pas. ■ S. L.

« LE CASSE LE PLUS SPECTACULAIRE
DEPUIS OCEAN'S ELEVEN »

Commeaucinema.com

NE VOUS FIEZ PAS
AUX APPARENCES

WILL SMITH MARGOT ROBBIE

d i v e r s i o n

WARNER BROS. PICTURES PRÉSENTE
UNE PRODUCTION DI NOVI PICTURES ET ZAFTIG FILMS WILL SMITH "DIVERSION" MARGOT ROBBIE RODRIGO SANTORO GERALD McRANEY
MUSIQUE DE NICK URATA DÉCOR DE ELIZABETH MICKLE DIRECTEUR DE LA PHOTOGRAPHIE XAVIER GROBET PRODUCTEURS DELEGUES CHARLIE GOGOLAK STAN WLODKOWSKI PRODUIT PAR DENIS DI NOVI, D.O.S.
ÉCRIT ET RÉALISÉ PAR GLENN FICARRA ET JOHN REQUA



Demotivateur



AUJOURD'HUI
AU CINÉMA

PURE BREAK .COM

Public Skyrock .COM



20.55 Série



Les Experts

« Le trouble-fête », (USA, 2014). Avec Ted Danson, Jorja Fox.

Greg doit identifier le cadavre d'un homme partiellement brûlé à l'acide. Il s'agit d'un agent de sécurité au service d'un hôtel de luxe.

20.55 Série



Les Témoins

(Fr, 2014). Avec Thierry Lhermitte.

Sandra Winckler et Paul Maisonneuve ont désormais la preuve : Kaz Gorbier est vivant. L'ennemi intime de Paul est probablement celui qui déterre les corps.

20.50 Magazine



Des racines et des ailes

« Passion patrimoine : La Drôme, entre Vercors et Provence ».

Rencontres avec des hommes et des femmes qui luttent pour la préservation de la rivière Drôme

21.00 Film



Mise à l'épreuve

★ Comédie de Tim Story (USA, 2014). 1h39. Avec Ice Cube, Kevin Hart.

Un policier décide d'emmener le fiancé de sa sœur pendant une ronde afin de mesurer les capacités et le mérite de son futur beau-frère.

20.50 Film



L. 627

★ ★ ★ Thriller de Bertrand Tavernier (Fr., 1992). 2h20. Avec Didier Bezace, Claude Brosset.

Radiographie des petits succès et des grands échecs d'une brigade des stupéfiants, privée de moyens.

20.55 Jeu



Recherche appartement ou maison

Présenté par S. Plaza.

Au sommaire : « Fabien ». A Paris, Fabien, 29 ans, cherche à acheter un appartement. - « Madeleine et Alexis ». - « Tiphaine ».

21.45 Les Experts

(3 épisodes).

00.15 New York, section criminelle Série.

21.50 Les Témoins

22.40 Un soir à la Tour Eiffel Talk show.

00.55 Cash investigation

22.55 Grand Soir 3

23.20 Avenue de l'Europe, le mag Magazine.

22.35 La Crème de la crème ★ ★

Drame.

00.05 Dark Touch ★ ★

Horreur.

23.10 Quand l'art repart de ZÉRO

Documentaire.

22.15 Recherche appartement ou maison

Jeu.

FRANCE 4

20.50 Mammuth

Drame de Gustave Kervern, Benoît Delépine (Fr., 2010). Avec Gérard Depardieu.

22.30 La Fille du RER Drame d'André Téchiné (Fr., 2009).

FRANCE 5

20.40 La Maison France 5

Magazine. Présenté par Stéphane Thebaut.

21.40 Silence, ça pousse ! Magazine.

W9

20.50 Marvel: Les Agents du S.H.I.E.L.D

« Dans l'œil de l'espion ». « Scorch ». « Virus alien ». « Gravitonium ». « Dans l'œil de l'espion ». Avec Clark Gregg, Brett Dalton.

TMC

20.50 90' Enquêtes Magazine. Présenté par Carole Rousseau.

« Violences conjugales, délits, accidents : Police-Secours en pleine action ».

D8

20.50 Le Grand Match des années 90

Présenté par Julien Courbet. Invités : Laurent Petitgillaume, Anne Roumanoff, Lââm, Henri Leconte, Philippe Risoli...

NRJ 12

20.50 Unités d'élite

Thriller de Jessy Terrero (USA, 2012). Avec 50 Cent. **22.40** Bons Baisers de Bruges Thriller.



NOUS RECRUTONS PRÈS DE CHEZ VOUS !

Rennes > 17 mars • Landerneau > 19 mars •
Lyon > 24 mars • Annecy > 26 mars •
Beauvais > 30 mars • Lille > 2 avril •
Reims > 9 avril • Paris > 14 avril •
Bordeaux > 16 avril • Orléans > 21 avril •
Limoges > 23 avril • Angers > 28 avril •
Nantes > 30 avril •

Venez échanger avec nos collaborateurs sur leurs parcours et rencontrer nos recruteurs pour un premier entretien. Découvrez les offres des entreprises participantes et inscrivez-vous vite dans "l'espace Jobmeeting" sur notre site jobmeeting-groupama-gan.com



SON COURAGE CHANGERA LE MONDE

HUNGER GAMES

LA RÉVOLTE

PARTIE I



DISPONIBLE EN ÉDITION PRESTIGE,
BLU-RAY, DVD ET VOD SUR **cinéma[s]**
@ la demande



FOOTBALL Plasil, Planus, Traoré, Faubert et Jug arrivent en fin de bail en juin avec les Girondins

A l'aube d'un nouveau cycle

Marc Nouaux

Dans deux mois, cinq joueurs arriveront en fin de contrat. L'occasion pour Willy Sagnol, le coach girondin, de renouveler encore un peu plus son effectif.

► **Plasil, Sagnol est chaud.** « Bien sûr qu'il faudrait être fou pour dire qu'on n'en veut plus. » La semaine dernière, Sagnol s'est clairement positionné en faveur d'une prolongation du Tchèque. Le joueur de 33 ans aimerait prolonger en Gironde. Le président bordelais Jean-Louis Triaud également, mais pas au même salaire (autour de 100 000 € mensuels).

► **Planus, stop ou encore?** Utilisé seulement à sept reprises (six matchs de Ligue 1 et un de Coupe de France), il se verrait pourtant bien poursuivre une saison de plus, mais comme pour Plasil, cela dépendra des concessions financières qu'il est prêt à faire.

► **Faubert, le couteau suisse est apprécié par Sagnol.** Douze matchs de Ligue 1 et deux en Coupe. Faubert a été régulièrement utilisé pour mettre Mariano en concurrence ou pour dépanner à gauche lorsqu'il n'y avait pas de latéraux valides. Sa polyvalence et son expérience pourraient lui servir au moment de négocier une prolongation.

► **Traoré, point d'interrogation.** Avec 17 apparitions cette année, « p'tit Zizou » a déjà fait aussi bien que l'an dernier. Moins blessé, le Malien a été apprécié par Sagnol, car il a cette capacité à toujours jouer de l'avant. Son irrégularité pourrait toutefois freiner son entraîneur dans son idée de le conserver ou non. Surtout qu'à 27 ans, sa marge de progression s'est considérablement réduite.

► **Jug a peut-être laissé passer sa chance.** Pas heureux lors de ses titularisations, le remplaçant de Carrasso pourrait être sacrifié au profit d'une doublure plus expérimentée. ■



F. Lancelot / Sipa

Jaroslav Plasil, le milieu tchèque, lors du match face au PSG, le 15 mars.

Cinq autres en fin de bail en juin 2016

Mariano, Kaabouni, Diabaté, Jussié et Chantôme (une année en option) seront également en fin de contrat dans un peu plus d'un an. Leurs cas devront être étudiés rapidement si les dirigeants girondins veulent récupérer une indemnité de transfert au moment de leur départ et éviter de revivre un scénario à la Marouane Chamakh en juin 2010. Notamment pour les joueurs ayant une valeur sur le marché comme Diabaté, Chantôme et Mariano.

DOMINIQUE A EN CONCERT.

22 MAI KRAKATOA / BORDEAUX

NOUVEL ALBUM
"ÉLÉOR" DISPONIBLE

DOMINIQUEA.COM / COMMENTCERTAINSVIVENT.COM

LOCATIONS : FNAC, CARREFOUR, GÉANT, MAGASINS U, WWW.FNAC.COM,
SUR VOTRE MOBILE ET POINTS DE VENTE HABITUELS



LUNDI 30 MARS 2015

DEMAIN

LE MONDE SELON...



Pascal PICQ

Maître de conférences à la chaire de paléanthropologie et préhistoire du Collège de France.

Réapparue grâce à une procréation assistée, Mme Néandertal donne son regard sur le monde actuel

19 HEURES
CCI DE BORDEAUX
18 bis place de la Bourse



INSCRIPTION GRATUITE
au 05 56 79 5000 ou sur
demainlemondeselon.fr



SUIVEZ-NOUS
SUR TWITTER

#DLMS



Mollat
librairie

Publicité

LES **INCROYABLES** → du 2 mars au 6 avril

Jusqu'à **-40%** dans 5 Clubs **LOOKÉA***

ENVOLEZ-VOUS DE BORDEAUX

LOOK VOYAGES

Réservation dans votre agence
ou au 01 45 15 17 44
ou sur look-voyages.fr

* Réduction maximale applicable par adulte, pour la réservation d'un voyage à forfait entre le 2/03 et le 06/04/2015, dans les 5 Clubs Lookéa concernés, au départ de Bordeaux et à certaines dates comprises entre le 2/03 et le 31/10/2015, dans la limite de 300 places au total. Offre non cumulable avec toute autre offre promotionnelle et/ou avantages. Conditions de l'offre dans votre agence ou sur www.look-voyages.fr. Look Voyages est une marque de TRANSAT France S.A au capital de 44.168 €, RCS Créteil 347 941 940, IM094130003.

Quatre @Piccola Getty Images

LPP - ST AUGUSTIN

Lycée Privé Professionnel sous contrat avec l'État

**PORTES
OUVERTES**

SAMEDI 28 MARS 2015

9H30 - 13H30

DU C.A.P.
AU BAC PRO



Esthétique



Coiffure



Commerce



Santé Social

Un métier pour demain.

19 RUE PAUL COURTAULT 05 57 81 15 70
BORDEAUX www.lpp-saintaugustin.fr

UEFA

Platini réélu sans surprise

A 59 ans, il rempile pour un troisième mandat. Michel Platini a été reconduit mardi par acclamation pour un troisième mandat de quatre ans à la présidence de l'UEFA, lors de 39^e Congrès de son instance à Vienne (Autriche). Personne n'avait osé se présenter contre lui. L'UEFA a réussi « en huit ans le tour de force de quasiment tripler ses revenus tout en ouvrant ses compétitions au plus grand nombre », ce qui « peut créer jalousies ou incompréhensions », a rappelé mardi le triple Ballon d'Or. ■

LE CHIFFRE

27,5

C'est, en millions d'euros, le revenu annuel de Thiago Silva (PSG), en comptant salaire, primes et contrats pub. Il est le joueur le mieux payé de la L1, selon *France Football* de ce mercredi.

FOOTBALL La France se souvient encore du but de Roberto Carlos en 1997

Un missile venu d'ailleurs

Propos recueillis
par Romain Baheux

Ils peuvent dire : « J'y étais ». Le 3 juin 1997, la France n'est pas encore championne du monde, le Brésil profite des derniers mois de ce statut et les deux équipes s'affrontent à Lyon en match amical. On joue la 22^e minute et le légendaire Roberto Carlos s'apprête à marquer l'un des coups francs les plus marquants de l'histoire du football. Présents lors de ce match nul au stade Gerland (1-1), trois témoins racontent cette fantastique frappe de 35 m, à la trajectoire si particulière, avant les retrouvailles entre les Bleus et la Seleção jeudi soir.

« Il y a eu un silence de quelques secondes, les gens ont eu du mal à s'en remettre. »

► **Nicolas Ouédéc, présent sur le banc des remplaçants.** « J'ai vu la balle sortir en touche et revenir dans le but. Vous vous demandez d'où ça vient et comment il a fait. Sur le moment, on se demande si le mur ne l'a pas contré. A la pause, on a regardé le ralenti et on s'est aperçu que c'était un but venu d'ailleurs. Roberto Carlos ne semblait pas si surpris que ça, on avait l'impression qu'il avait déjà marqué le même à l'entraînement. Il y a eu un grand silence dans le stade. Après le match, on s'est dit que c'était le genre de choses qu'on devait juste admirer et applaudir. Il y a des buts qui restent pour l'éternité et il en fait partie. »



F. Fife / AFP

« L'Euro 2016 est un objectif très clair », a annoncé le Lyonnais.



V. Amalvy / AFP

Roberto Carlos, lors du match face à la France, le 3 juin 1997 à Gerland.

► **Jean-Michel Larqué, commentateur du match pour TF1.** « Vu la manière dont il pose le ballon, il n'a qu'une seule option de frappe à moins d'être complètement désarticulé. Il la prend moitié extérieur du pied, moitié coup de pied et ça donne cette trajectoire si particulière à la balle. A l'antenne, je dis que Fabien Barthez doit se méfier de cette frappe et de la manière dont elle va retomber, mais je ne peux pas non plus affirmer maintenant que j'ai vu venir le but. Dans le public, les gens étaient subjugués, tétanisés face à ce but. »

► **Antoine, spectateur en tribune Jean-Bouin.** « Tu vois ce petit bonhomme qui prend le ballon, qui recule jusqu'au rond central et tu sens que quelque chose va se passer. Après le but, des gens se prenaient la tête dans les mains tandis que mes potes et moi étions bouche bée. Il y a eu un silence de quelques secondes, les gens ont eu du mal à s'en remettre. A la sortie du stade, les spectateurs ne parlaient que de ça. Tu te dis que tu as assisté à quelque chose d'historique. J'ai vu ce qui séparait le footballeur du dimanche de l'immense athlète. » ■

Nabil Fekir, l'ambitieux timide

C'était pourtant une bonne occasion d'expliquer « officiellement » sa décision. Oui, Nabil Fekir a choisi de jouer avec la France plutôt que l'Algérie, et oui, il est aujourd'hui « très heureux » d'être à Clairefontaine, où il s'est donc présenté devant les médias mardi. « Mon choix a été longuement réfléchi et il est définitif. Comme ça, au moins, c'est clair », a simplement indiqué l'intéressé, avant que Philippe Tournon, l'attaché de presse des Bleus, interdise aux journalistes toute autre question sur le sujet. Une fois celui-ci élué, donc, qu'a-t-on appris de Nabil Fekir ? Réserve mais assez souriant, le jeune

milieu de terrain (21 ans) a surtout donné l'impression d'être un garçon ambitieux. « L'Euro 2016 est un objectif très clair », a-t-il annoncé, sans la moindre arrogance. A part ça, Fekir est un grand admirateur de Benzema, lui aussi né dans la région lyonnaise et formé à l'OL. « Karim est venu me parler. Il m'a mis tout de suite à l'aise. J'espère qu'il va essayer de m'intégrer dans le groupe. » La tradition veut qu'un nouvel appelé en équipe de France chante une chanson devant tout le groupe en guise de bizutage. Pour Fekir, c'était « Ma direction » de Sexion d'Assaut. ■ **A Clairefontaine, Bertrand Volpilhac**

20 SECONDES

FOOTBALL

Messi n'est pas blessé et sera bien là face au PSG

Sa possible absence pour les quarts de finale de Ligue des champions contre le PSG a excité Twitter pendant une petite heure, mardi. Victime d'un coup au pied droit lors du clasico dimanche, Lionel Messi ne souffre finalement d'« aucune lésion », a indiqué mardi la sélection argentine, rassemblée aux Etats-Unis pour disputer deux matchs amicaux.

RUGBY

Michalak fera son grand retour contre Toulouse

Blessé à l'épaule depuis septembre, le demi polyvalent du RC Toulon Frédéric Michalak, 32 ans, devrait être titularisé samedi face à Toulouse au Stade-Vélodrome de Marseille, a annoncé mardi *L'Equipe*.

LOGEMENT De nouveaux immeubles développent les espaces partagés pour mieux vivre ensemble

Du partage à tous les étages

Camille Castres

Bien heureux sont les résidents du Machu Picchu ! Non, pas ceux de l'ancienne cité inca mais les habitants d'une résidence à espaces partagés, située à Fives. Dans ce quartier populaire de Lille, l'architecte Sophie Delhay a réalisé, pour le bailleur social SIA Habitat, 53 logements collectifs agrémentés de parties communes en faveur de nouvelles formes de voisinage.

Des prix proches du marché

Buanderie collective, terrasse commune, jardin accessible à tous... Autant d'espaces collectifs qui donnent une autre dimension à ces résidences d'un nouveau genre. Avec des prix similaires à ceux du marché conventionnel, les immeubles riches en espaces partagés essaient un peu partout en France. « Chaque étage a un espace partagé de 50 m², qui peut se transformer en marché, braderie, bal, mais aussi devenir

un lieu d'accueil pour des manifestations culturelles », explique l'architecte Sophie Delhay. Pour elle, repenser l'habitat s'impose : « Grâce au système de coursives, l'immeuble est propice aux rencontres. Il faut aller plus loin que la simple cohabitation. »

Les promoteurs immobiliers semblent avoir emboîté le pas à un mouvement sociétal qui prône des valeurs dans l'air du temps comme le partage, le mieux vivre ensemble et la préservation de l'environnement. « En répondant aux nouvelles attentes, où les besoins sont mutualisés, les promoteurs doivent dépasser leur rôle classique en proposant des services supplémentaires », note Paul Jarquin, président de REI, société de promotion immobilière, basée à Montreuil. Et d'ajouter : « On aimerait développer l'autopartage avec des parkings électriques et le covoiturage. »

De son côté, la résidence Unik, sur l'île de Nantes, s'inscrit dans une démarche de mixité urbaine en mêlant com-



S. Delhay

Les espaces collectifs favoriseraient la communication entre voisins.

merces, bureaux et logements. Le stationnement, par exemple, est mutualisé avec un paiement au forfait.

Répartir les charges

La noblesse de ces initiatives ne doit pas faire oublier les enjeux autour des coûts d'entretien et de gestion. Si la mutualisation du parking peut se faire par abon-

nement, en sera-t-il de même de l'ensemble des services offerts par ces « petits villages dans la ville » ?

Certains promoteurs soulignent que les charges seront réparties et diluées pour l'ensemble des copropriétaires. D'autres promoteurs, restés propriétaires, assurent que les coûts leur reviendront. Pour l'heure, les formules se cherchent. ■

POUR FAIRE
LE GRAND SAUT
MIEUX VAUT ÊTRE
Super
FLEXIBLE

PRÊT FACILIMMO

Augmentez ou baissez jusqu'à 30%* le montant des mensualités de votre prêt immobilier.

LA BANQUE RÉGIONALE PAR EXCELLENCE



Le bon sens a de l'avenir

*La modulation des mensualités est possible sous conditions et dans les limites indiquées au contrat. L'exercice de cette option entraîne une modification de la durée de remboursement du prêt et de son coût. Renseignez-vous auprès de votre conseiller pour connaître les conditions des différentes options au Crédit Agricole d'Aquitaine. Sous réserve d'acceptation de votre dossier de prêt par votre Crédit Agricole Aquitaine, prêteur. Vous disposez d'un délai de réflexion de 10 jours pour accepter l'offre de prêt. La réalisation de la vente est subordonnée à l'obtention du prêt. Si celui-ci n'est pas obtenu, le vendeur doit vous rembourser les sommes versées. CAISSE RÉGIONALE DE CRÉDIT AGRICOLE MUTUEL D'AQUITAINE. Société coopérative à capital variable, agréée en tant qu'établissement de crédit. Société de courtage d'assurances immatriculée au registre des intermédiaires en Assurance sous le n° 07 022 491 - Siège social : 304, bd du Président Wilson - 33076 BORDEAUX CEDEX - RCS BORDEAUX 434 451 246 - N° TVA : FR 16 434 451 246

ca-aquitaine.fr



LE GOÛT À LA
FRANÇAISE

L'ABUS D'ALCOOL EST DANGEREUX POUR LA SANTÉ. À CONSOMMER AVEC MODÉRATION.